



BACHA ZOMBÍCI!



Matteo Cimenti,
Carlo Rigon, Chiara Zanchetta



Julien Bigot



8-99



2-6



10 min



121

Cíl hry

Corkcity je poklidné město...

Nebo to tak alespoň vypadá. Stejně jako každý jiný den musíte jet do práce. Ale dnes jste zaspali.

Ve hře Bacha zombíci! musíte co nejrychleji reagovat na různé dopravní situace, pokud chcete dorazit včas. Buďte však opatrní: vypukla epidemie a mezi občany se skrývají zombie. Nenechte se jimi zpomalit!

Příprava hry

Zamíchejte **94 karet dopravních situací**. Rozdejte 20 karet každému hráči (18 ve hře pro 5 hráčů a 15 ve hře pro 6 hráčů).

Pravidla pro 2 hráče jsou vysvětlena na konci pravidel. Všechny nepoužité karty vraťte zpět do krabice.

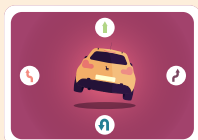
Vytvořte balíček ze svých karet lícem nahoru a navrch balíčku položte **startovní kartu**. Předejte tento balíček hráči po levici.

Každý hráč si vezme kartu auta a položí ji před sebe. Umístěte **trestné karty** a **kartu cíle** doprostřed stolu.

Obsah | 121 karet



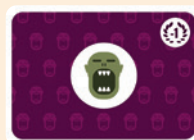
6 startovních karet



6 karet aut



1 cílová karta



14 trestných karet



94 karet dopravních situací

Průběh hry

Jeden z hráčů dá signál ke startu a všichni najednou vyrazí na svůj závod skrz město.

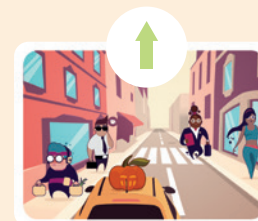
Když k tomu dojde, dejte svou startovní kartu dospodu svého balíčku. Nyní máte před sebou kartu dopravní situace otočenou lícem nahoru. Musíte jí vyřešit, než budete pokračovat k další kartě, a takto postupujete až do konce hry.

Zahrání karty

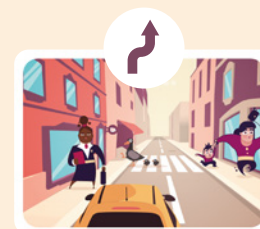
Kartu zahrájete tím, že jí položíte na jedno z míst kolem své **karty auta**, nebo ji vsunete pod kartu auta či dospodu vašeho dobíracího balíčku. Pokuste se zanalyzovat dopravní situaci a zjistit, co musíte udělat. Respektujte dopravní předpisy a nezpůsobte nehodu! Toto jsou vaše možnosti:



Tato dopravní situace vám **umožňuje jet rovně**. Umístěte ji nad kartu auta.



Tato situace vyžaduje, abyste se **zařadili do levého jízdního pruhu**. Umístete ji nalevo od vaší karty auta.



Tato situace vyžaduje, abyste se **zařadili do pravého jízdního pruhu**. Umístěte ji napravo od vaší karty auta.



Tato situace vyžaduje, abyste se **otočili**. To se stane, když si myslíte, že zastavení a rozjezd situaci nevyřeší a nejlepší, co můžete udělat, je najít jinou cestu. Umístěte tuto kartu situace pod kartu auta.



Tato situace vyžaduje, abyste se **zastavili a začali znovu**. Umístěte kartu dospodu svého dobíracího balíčku.

Rozdíl mezi stopkou a otočením je v řešení situace. Pokud lze situaci vyřešit zastavením a následným pokračováním (např. respektováním červeného světla), zastavíte. Pokud situaci nelze vyřešit zastavením, protože je nebezpečné nebo nemožné projet (např. kvůli obrovskému monstři na ulici), musíte to otočit.

HEL VETIQ





Varování!

Je tu však ještě jedna možnost. Pokud si na své kartě dopravní situace všimnete jednoho nebo více **zombie**, musíte zakřičet

„Zombíci!“ a položit ruku na balíček trestných karet.

Kolo je dočasně pozastaveno. Ostatní hráči musí přestat hrát a co nejrychleji vás plácnout do ruky, kterou máte položenou na balíčku trestných karet.

Hráč, který přerušil hru, musí zkontrolovat, zda je na jeho kartě skutečně zombie.



Pokud zombie na kartě skutečně má, vsune tuto kartu **pod kartu svého auta**. Na konci hry získá 1 bod.



Pokud ne, umístí si tuto kartu stranou lícem dolů. Na konci hry ztratí 1 bod.

Pokud byla na kartě zombie, zkontrolujte také, kdo byl posledním hráčem, který plácl do balíčku **trestných karet**. Tento hráč si vezme trestnou kartu, díky níž na konci hry ztratí 1 bod.

Jakmile je situace vyřešena, hráč, který přerušil hru, dá startovní signál zvoláním „Jedeme!“.

Zvláštní případ: když několik hráčů křičí „Zombíci!“ současně, karty jsou zkontrolovány jako obvykle a ostatní pravidla platí tak, jak je popsáno výše.

Pokud byl zombie alespoň na 1 z těchto karet hráčů, poslední hráč, který plácl do balíčku trestných karet, si bere trestnou kartu.









Konec hry




Hra končí, když jeden z hráčů odhalí svou startovní kartu. Tento hráč pak zakřičí „Konec!“ a **vezme si cílovou kartu**.

Všichni přestanou hrát a hráči přistoupí ke konečnému skórování. Pokud máte stále nevyřešené karty, zahodte je.

Jednu po druhé otočte každou z šesti hromádek karet dopravních situací, které jste umístili kolem své karty auta, pod kartu auta a pod svůj dobírací balíček. Zkontrolujte symboly na zadní straně každé karty:

- karty s  by měly být v hromádce nad vaší kartou auta,
- karty s  by měly být v hromádce nalevo od vaší karty auta,
- karty s  by měly být v hromádce napravo od vaší karty auta,
- karty s  by měly být v hromádce pod vaší kartou auta,
- karty s  by měly být ve vašem dobíracím balíčku,
- karty s  by měly být v hromádce vsunutě pod kartou auta.



: u těchto symbolů si můžete umístění karet vybrat, buď je dáte nad auto na stejnou hromádku jako tyto karty  nebo na kteroukoliv z hromádek vpravo nebo vlevo  

Body si spočítejte takto:

Získáte 1 vítězný bod za každou kartu dopravní situace, kterou jste správně vyhodnotili.

Získáte 2 vítězné body, pokud máte cílovou kartu.

Ztrácíte 1 vítězný bod za každou kartu dopravní situace, kterou jste vyhodnotili chybně.

Ztrácíte 1 vítězný bod za každou ze svých trestných karet.

Ztrácíte 1 vítězný bod za každou kartu situace, kterou jste položili stranou, protože jste si ji spletli s kartou zombie.

Hráč s nejvíce vítěznými body vyhrává. Pokud nastane remíza a je-li mezi těmito hráči ten s cílovou kartou, pak vítězí on. V jiném případě se remizující hráči o vítězství dělají.

Varianta pro 2 hráče

Ve hře se 2 hráči platí následující pravidla:

Odstraňte karty zombie ze hry.

Ze zbývajících karet rozdejte 20 karet každému hráči. Přidejte 3 karty zombie zpět do každého dobíracího balíčku. Zamíchejte karty.

Pravidla jsou stejná jako v základní verzi hry. Existuje však jedna výjimka: když si všimnete (nebo si nevšimnete*) zombie, zakřičte „Zombíci!“. Poté umístíte tuto kartu před soupeřovu hrací oblast. Soupeři se mohou na tuto kartu podívat kdykoli během hry, hledat zombie a případně kartu zakrýt trestnou kartou.

Trestné karty v této variantě hry nepředstavují záporné body, ale slouží pouze k zakrývání vyložených karet před hráči.

Na konci hry je několik možností:

Karta před vaší hráčskou oblastí má na sobě zombie, ale NEzakryli jste ji: -1 bod.

Karta před vaší hráčskou oblastí má na sobě zombie a vy jste ji zakryli: nic se nestane.

Karta před vaší hráčskou oblastí na sobě NEMÁ zombie, ale vy jste ji zakryli: -1 bod.

Karta před vaší hráčskou oblastí na sobě NEMÁ zombie a NEzakryli jste ji: -1 bod pro vašeho soupeře.

* Můžete umístit kartu bez zombie před herní plochu vašeho soupeře a pokusit se ho zpomalit... ale on si toho může všimnout!



Distributor pro ČR:
HRAS, spol. s r.o.
Václavské nám. 38,
Praha 1, www.hras.cz

